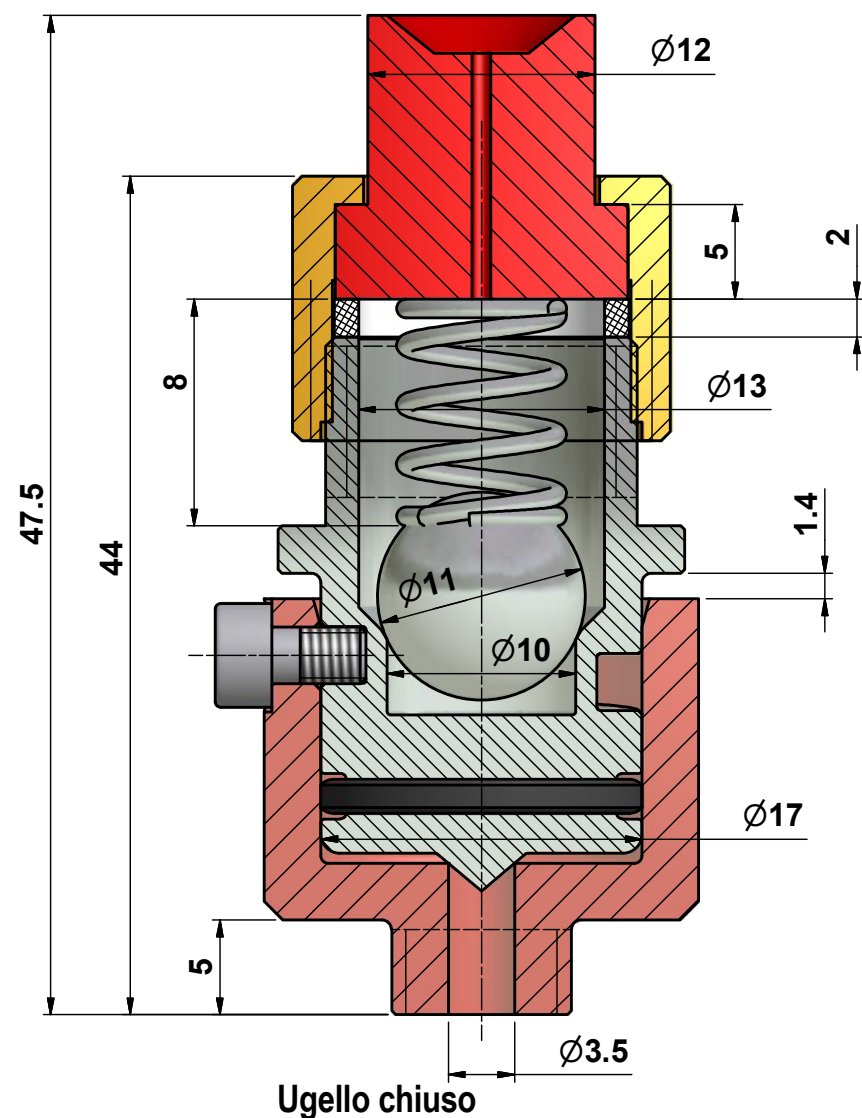
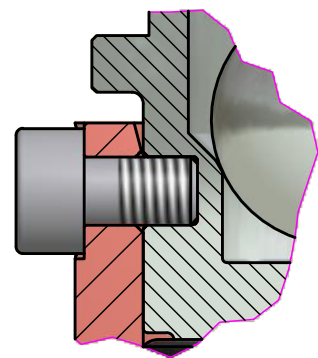
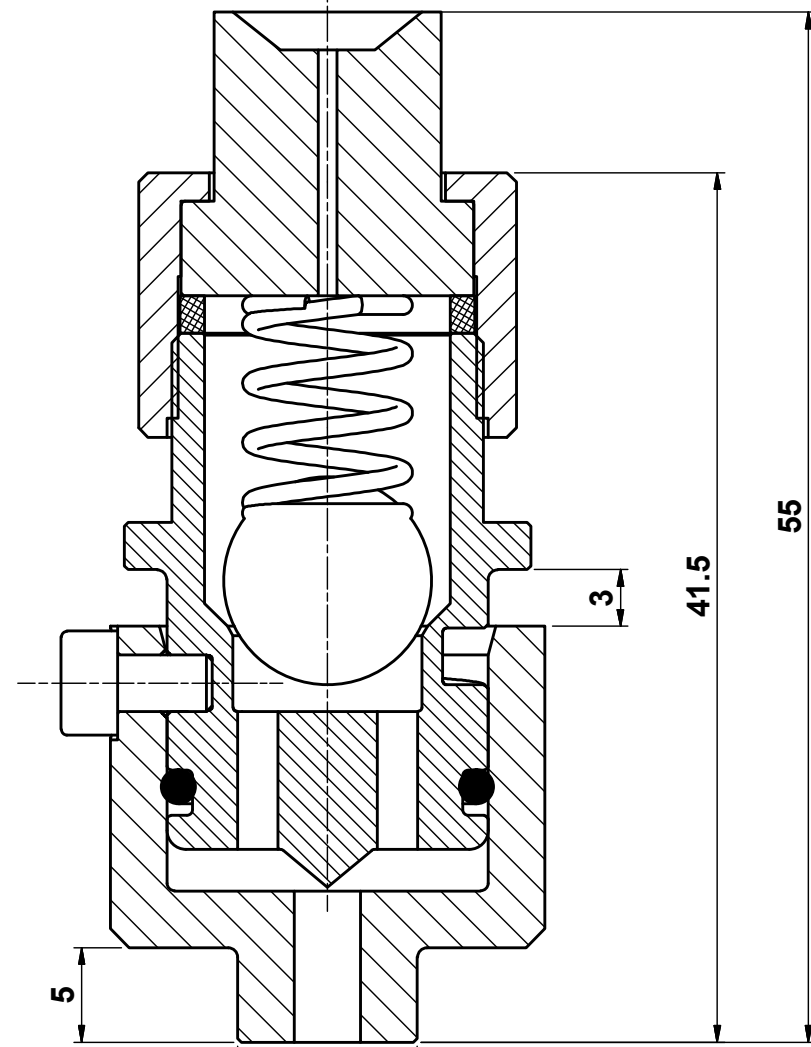


**Dettaglio**

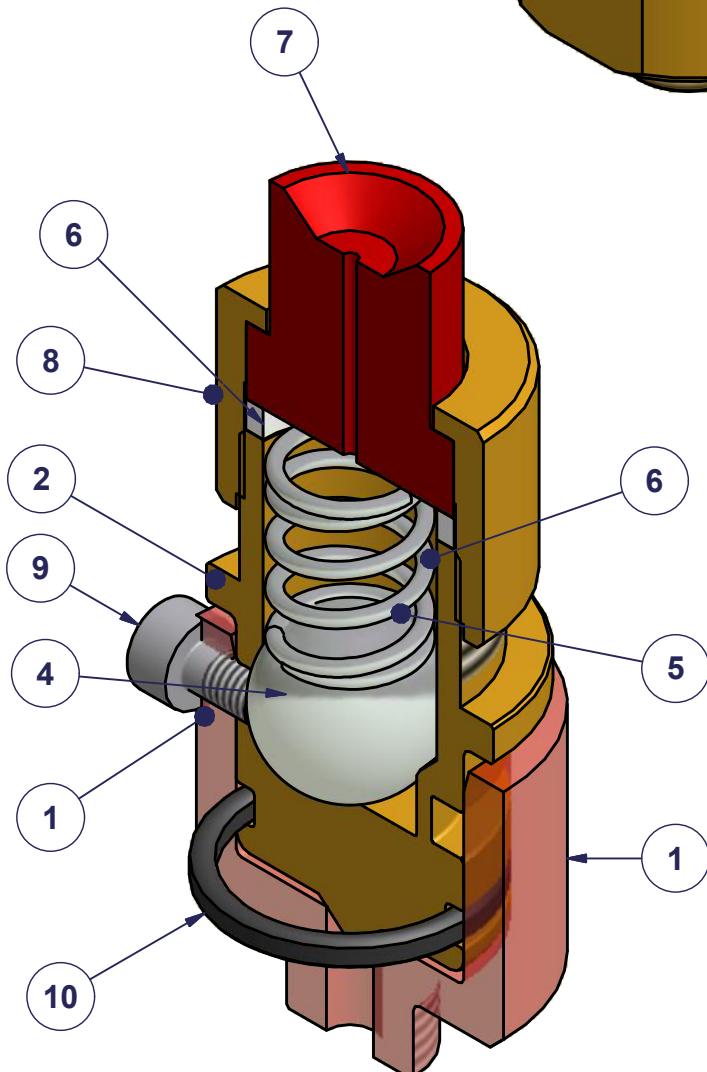


Ugello chiuso



G 1/8"

Ugello aperto c= 1,6 mm min



In fase di montaggio:  
Assicurarsi che non vi siano impurita che possano ostruire il passaggio del liquido.

Fare attenzione alla presenza di eventuali bave di lavorazione che possano danneggiare l'O-ring.

NOTE:  
Max distanza in apertura 2,5 mm  
Max gioco di recupero usura -0,5 mm  
Rotazione giri 0.7  
Pressione di calcolo per chiusura sfera 3 bar

POS	DESCRIZIONE	QTÀ	MATERIALE	DIMENSIONI	CODICE
9	Vite TCEI M3x5 UNI 5931	1	8.8		
8	GHIERA	1	Ot. 58		D335129
7	Piastrina ATR	1			C534068
6	Guarnizione piana	1	PE		D3440100
5	Molla	1	1.4310		D457176
4	Sfera Ø11,2	1	NBR		C686018
3	OR	1	NBR	d=1,78 Di= 14	
2	CORPO MOBILE	1	Ot. 58		D1460063
1	CORPO UGELLO	1	Ot. 58		D1460064

REVISIONE 0 L		DATA ULTIMA REV. 20/07/2009	REALIZZATO DA: <b>3D MECHANICAL</b>	
MACCHINA		UGELLO MINI MONO		software: INVENTOR
GRUPPO		SOSTITUISCE IL	SOSTITUITO DA	
DENOMINAZIONE Ugello Mini-Mono con antigoccia		DATA 15/09/2004	SCALA	FORMATO FOGLIO A3
MATERIALE	CODICE	DISEGNATO Meneghesso F.	VERIFICATO	APPROVATO
TRATTAMENTO TERMICO		PESO grezzo Kg. finito Kg.	DISEGNO N° D 8220046	

Questo disegno non può essere riprodotto nelle sue parti o ceduto senza nostra autorizzazione scritta